

**SEASONAL TABLES AND CHARTS FOR
SLAUGHTER COWS AND BULLS
FROM GEORGIA AUCTION MARKETS**

Georgia Auction Prices Slaughter Cows, 75-80% Lean

Years	Jan	Feb	Mar	Apr	May	Jun	Jul	Aug	Sep	Oct	Nov	Dec
1990	\$ 50.63	\$ 54.63	\$ 54.90	\$ 53.88	\$ 54.25	\$ 55.55	\$ 53.67	\$ 53.90	\$ 53.50	\$ 51.13	\$ 49.88	\$ 51.17
1991	\$ 51.25	\$ 53.25	\$ 53.75	\$ 53.50	\$ 56.30	\$ 55.13	\$ 52.75	\$ 52.00	\$ 50.00	\$ 47.63	\$ 47.38	\$ 47.42
1992	\$ 48.50	\$ 49.63	\$ 50.75	\$ 48.13	\$ 49.70	\$ 48.19	\$ 47.84	\$ 47.31	\$ 46.75	\$ 45.25	\$ 44.96	\$ 46.00
1993	\$ 47.75	\$ 50.13	\$ 49.00	\$ 49.63	\$ 50.63	\$ 49.67	\$ 49.50	\$ 49.50	\$ 47.00	\$ 44.90	\$ 43.58	\$ 45.08
1994	\$ 45.88	\$ 48.25	\$ 48.25	\$ 47.20	\$ 46.50	\$ 43.78	\$ 44.88	\$ 42.63	\$ 41.10	\$ 38.31	\$ 37.17	\$ 40.08
1995	\$ 39.38	\$ 44.00	\$ 41.00	\$ 40.13	\$ 38.50	\$ 39.20	\$ 35.21	\$ 36.66	\$ 32.85	\$ 31.75	\$ 31.04	\$ 29.92
1996	\$ 32.25	\$ 32.31	\$ 31.90	\$ 30.50	\$ 31.00	\$ 31.38	\$ 28.83	\$ 31.90	\$ 29.25	\$ 29.25	\$ 30.34	\$ 34.00
1997	\$ 36.00	\$ 39.88	\$ 43.75	\$ 43.88	\$ 43.20	\$ 41.88	\$ 41.33	\$ 39.80	\$ 36.50	\$ 36.80	\$ 36.33	\$ 37.83
1998	\$ 40.28	\$ 42.13	\$ 41.56	\$ 42.59	\$ 41.38	\$ 41.19	\$ 34.50	\$ 33.67	\$ 31.38	\$ 29.20	\$ 29.58	\$ 30.58
1999	\$ 34.13	\$ 36.25	\$ 36.53	\$ 35.36	\$ 37.58	\$ 35.64	\$ 36.61	\$ 34.42	\$ 32.62	\$ 32.97	\$ 33.28	\$ 35.11
2000	\$ 37.61	\$ 37.77	\$ 40.19	\$ 40.96	\$ 40.05	\$ 39.94	\$ 37.80	\$ 38.54	\$ 37.67	\$ 35.85	\$ 36.72	\$ 37.31
2001	\$ 39.47	\$ 43.53	\$ 41.80	\$ 43.58	\$ 43.53	\$ 47.58	\$ 43.42	\$ 43.99	\$ 42.74	\$ 37.09	\$ 36.67	\$ 37.78
2002	\$ 39.00	\$ 41.17	\$ 41.72	\$ 40.36	\$ 41.25	\$ 40.99	\$ 38.13	\$ 34.86	\$ 35.10	\$ 33.59	\$ 32.58	\$ 33.84
2003	\$ 36.03	\$ 38.71	\$ 37.97	\$ 39.64	\$ 40.44	\$ 41.61	\$ 42.71	\$ 43.55	\$ 43.02	\$ 41.64	\$ 46.69	\$ 49.34
2004	\$ 50.29	\$ 48.02	\$ 46.58	\$ 49.55	\$ 52.82	\$ 54.79	\$ 55.67	\$ 54.30	\$ 54.18	\$ 49.95	\$ 50.43	\$ 49.97
2005	\$ 50.97	\$ 53.43	\$ 55.33	\$ 55.24	\$ 58.22	\$ 57.83	\$ 53.20	\$ 51.83	\$ 47.72	\$ 44.35	\$ 44.15	\$ 45.99
2006	\$ 46.08	\$ 51.38	\$ 51.17	\$ 50.01	\$ 50.42	\$ 46.97	\$ 45.80	\$ 46.85	\$ 45.40	\$ 46.54	\$ 45.85	\$ 48.43
2007	\$ 49.97	\$ 50.89	\$ 46.45	\$ 49.29	\$ 49.22	\$ 47.40	\$ 50.62	\$ 51.08	\$ 48.16	\$ 47.57	\$ 46.42	\$ 47.42
2008	\$ 49.61	\$ 56.37	\$ 54.03	\$ 54.62	\$ 57.51	\$ 58.10	\$ 58.05	\$ 57.44	\$ 55.81	\$ 50.43	\$ 46.91	\$ 45.22
10-yr average	\$ 43.32	\$ 45.75	\$ 45.18	\$ 45.86	\$ 47.10	\$ 47.09	\$ 46.20	\$ 45.69	\$ 44.24	\$ 42.00	\$ 41.97	\$ 43.04
Max	\$ 50.97	\$ 56.37	\$ 55.33	\$ 55.24	\$ 58.22	\$ 58.10	\$ 58.05	\$ 57.44	\$ 55.81	\$ 50.43	\$ 50.43	\$ 49.97
Min	\$ 34.13	\$ 36.25	\$ 36.53	\$ 35.36	\$ 37.58	\$ 35.64	\$ 36.61	\$ 34.42	\$ 32.62	\$ 32.97	\$ 32.58	\$ 33.84
5-yr average	\$ 49.38	\$ 52.02	\$ 50.71	\$ 51.74	\$ 53.64	\$ 53.02	\$ 52.67	\$ 52.30	\$ 50.25	\$ 47.77	\$ 46.75	\$ 47.41
Max	\$ 50.97	\$ 56.37	\$ 55.33	\$ 55.24	\$ 58.22	\$ 58.10	\$ 58.05	\$ 57.44	\$ 55.81	\$ 50.43	\$ 50.43	\$ 49.97
Min	\$ 46.08	\$ 48.02	\$ 46.45	\$ 49.29	\$ 49.22	\$ 46.97	\$ 45.80	\$ 46.85	\$ 45.40	\$ 44.35	\$ 44.15	\$ 45.22
S.D.	\$ 1.91	\$ 3.11	\$ 4.12	\$ 2.93	\$ 4.08	\$ 5.48	\$ 4.73	\$ 3.93	\$ 4.49	\$ 2.50	\$ 2.30	\$ 1.90
+1 SD	\$ 51.30	\$ 55.12	\$ 54.83	\$ 54.67	\$ 57.72	\$ 58.50	\$ 57.40	\$ 56.23	\$ 54.74	\$ 50.27	\$ 49.06	\$ 49.30
-1 SD	\$ 47.47	\$ 48.91	\$ 46.60	\$ 48.81	\$ 49.56	\$ 47.53	\$ 47.93	\$ 48.37	\$ 45.76	\$ 45.26	\$ 44.45	\$ 45.51

Georiga Auction Prices Slaughter Cows, 80-85% Lean

Years	Jan	Feb	Mar	Apr	May	Jun	Jul	Aug	Sep	Oct	Nov	Dec
1990	\$ 49.38	\$ 53.13	\$ 53.00	\$ 52.75	\$ 53.25	\$ 53.80	\$ 52.17	\$ 53.70	\$ 53.00	\$ 49.25	\$ 49.38	\$ 51.00
1991	\$ 50.50	\$ 52.25	\$ 53.30	\$ 52.88	\$ 55.60	\$ 55.00	\$ 51.63	\$ 51.30	\$ 49.75	\$ 46.63	\$ 46.13	\$ 47.08
1992	\$ 47.13	\$ 48.88	\$ 49.50	\$ 47.13	\$ 48.90	\$ 47.50	\$ 46.88	\$ 47.19	\$ 46.25	\$ 44.20	\$ 44.50	\$ 45.83
1993	\$ 47.00	\$ 49.50	\$ 48.38	\$ 48.25	\$ 49.50	\$ 50.00	\$ 48.25	\$ 49.00	\$ 46.63	\$ 43.70	\$ 43.00	\$ 44.67
1994	\$ 45.13	\$ 47.38	\$ 48.13	\$ 46.80	\$ 45.75	\$ 42.81	\$ 43.97	\$ 42.88	\$ 41.00	\$ 38.22	\$ 36.83	\$ 39.00
1995	\$ 39.25	\$ 42.88	\$ 41.55	\$ 40.50	\$ 38.75	\$ 39.55	\$ 35.83	\$ 36.88	\$ 33.60	\$ 32.38	\$ 31.00	\$ 29.67
1996	\$ 33.38	\$ 33.81	\$ 32.60	\$ 30.75	\$ 31.20	\$ 31.13	\$ 28.83	\$ 31.30	\$ 28.88	\$ 29.25	\$ 28.56	\$ 29.67
1997	\$ 31.38	\$ 35.75	\$ 40.25	\$ 40.25	\$ 40.10	\$ 38.88	\$ 38.50	\$ 37.20	\$ 33.88	\$ 33.90	\$ 33.33	\$ 34.67
1998	\$ 37.81	\$ 39.38	\$ 38.63	\$ 39.25	\$ 38.80	\$ 38.63	\$ 36.25	\$ 35.17	\$ 32.13	\$ 30.80	\$ 30.67	\$ 32.00
1999	\$ 36.89	\$ 38.75	\$ 38.63	\$ 36.96	\$ 40.10	\$ 38.04	\$ 39.39	\$ 36.88	\$ 35.13	\$ 35.11	\$ 35.34	\$ 37.65
2000	\$ 39.92	\$ 38.96	\$ 42.97	\$ 42.91	\$ 42.26	\$ 43.24	\$ 39.95	\$ 40.91	\$ 38.86	\$ 37.87	\$ 38.85	\$ 39.29
2001	\$ 40.36	\$ 45.70	\$ 44.42	\$ 44.39	\$ 45.99	\$ 49.63	\$ 45.36	\$ 45.32	\$ 43.52	\$ 38.39	\$ 38.73	\$ 39.15
2002	\$ 40.83	\$ 43.98	\$ 44.99	\$ 43.41	\$ 43.02	\$ 43.02	\$ 39.30	\$ 37.03	\$ 35.40	\$ 35.47	\$ 35.55	\$ 36.11
2003	\$ 38.07	\$ 40.91	\$ 39.28	\$ 40.66	\$ 42.21	\$ 43.30	\$ 43.22	\$ 44.08	\$ 44.43	\$ 43.80	\$ 49.50	\$ 51.09
2004	\$ 49.61	\$ 49.85	\$ 49.45	\$ 51.64	\$ 53.71	\$ 56.86	\$ 58.04	\$ 56.80	\$ 56.49	\$ 52.49	\$ 53.43	\$ 52.13
2005	\$ 54.52	\$ 56.47	\$ 57.54	\$ 58.06	\$ 61.53	\$ 60.62	\$ 55.28	\$ 55.26	\$ 50.28	\$ 46.35	\$ 46.33	\$ 47.83
2006	\$ 48.20	\$ 53.32	\$ 52.77	\$ 52.18	\$ 52.85	\$ 48.94	\$ 46.47	\$ 47.78	\$ 46.61	\$ 45.97	\$ 46.13	\$ 48.42
2007	\$ 50.01	\$ 52.54	\$ 47.88	\$ 50.89	\$ 51.42	\$ 49.63	\$ 52.32	\$ 52.52	\$ 49.34	\$ 47.98	\$ 47.15	\$ 48.56
2008	\$ 50.40	\$ 57.76	\$ 54.99	\$ 56.03	\$ 58.56	\$ 58.27	\$ 58.38	\$ 57.55	\$ 56.37	\$ 51.10	\$ 47.75	\$ 45.39
10-yr average	\$ 44.88	\$ 47.82	\$ 47.29	\$ 47.71	\$ 49.17	\$ 49.16	\$ 47.77	\$ 47.41	\$ 45.64	\$ 43.45	\$ 43.88	\$ 44.56
Max	\$ 54.52	\$ 57.76	\$ 57.54	\$ 58.06	\$ 61.53	\$ 60.62	\$ 58.38	\$ 57.55	\$ 56.49	\$ 52.49	\$ 53.43	\$ 52.13
Min	\$ 36.89	\$ 38.75	\$ 38.63	\$ 36.96	\$ 40.10	\$ 38.04	\$ 39.30	\$ 36.88	\$ 35.13	\$ 35.11	\$ 35.34	\$ 36.11
5-yr average	\$ 50.55	\$ 53.99	\$ 52.53	\$ 53.76	\$ 55.61	\$ 54.86	\$ 54.10	\$ 53.98	\$ 51.82	\$ 48.78	\$ 48.16	\$ 48.47
Max	\$ 54.52	\$ 57.76	\$ 57.54	\$ 58.06	\$ 61.53	\$ 60.62	\$ 58.38	\$ 57.55	\$ 56.49	\$ 52.49	\$ 53.43	\$ 52.13
Min	\$ 48.20	\$ 49.85	\$ 47.88	\$ 50.89	\$ 51.42	\$ 48.94	\$ 46.47	\$ 47.78	\$ 46.61	\$ 45.97	\$ 46.13	\$ 45.39
S.D.	\$ 2.37	\$ 3.16	\$ 3.95	\$ 3.12	\$ 4.26	\$ 5.27	\$ 4.91	\$ 3.97	\$ 4.42	\$ 2.90	\$ 3.02	\$ 2.41
+1 SD	\$ 52.92	\$ 57.15	\$ 56.47	\$ 56.88	\$ 59.87	\$ 60.14	\$ 59.01	\$ 57.95	\$ 56.24	\$ 51.68	\$ 51.18	\$ 50.88
-1 SD	\$ 48.18	\$ 50.82	\$ 48.58	\$ 50.64	\$ 51.36	\$ 49.59	\$ 49.18	\$ 50.02	\$ 47.40	\$ 45.88	\$ 45.14	\$ 46.05

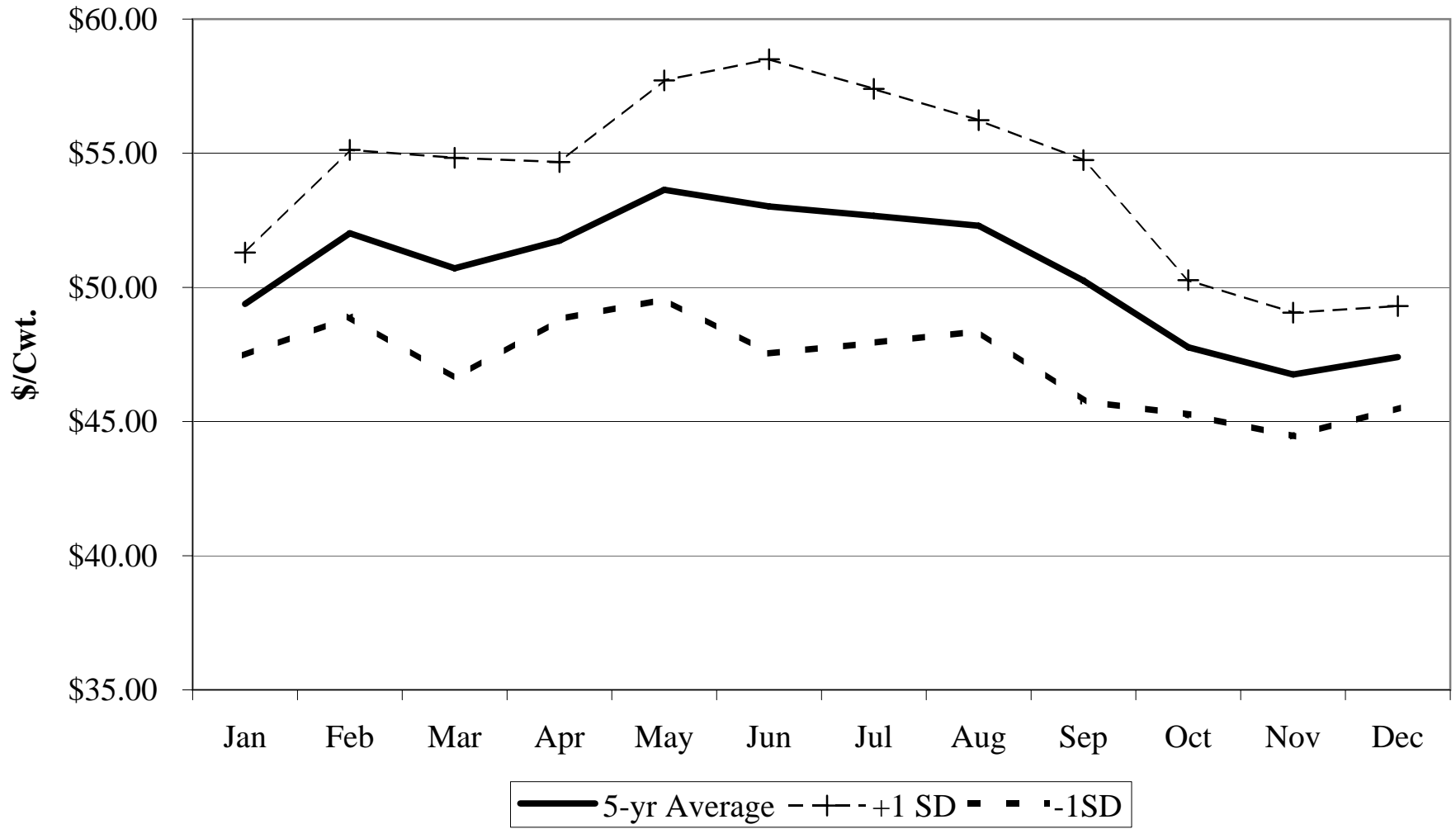
Georgia Auction Prices Slaughter Cows, 85-90% Lean

Years	Jan	Feb	Mar	Apr	May	Jun	Jul	Aug	Sep	Oct	Nov	Dec
1990	\$ 42.63	\$ 45.75	\$ 47.00	\$ 46.25	\$ 46.88	\$ 47.50	\$ 44.33	\$ 49.90	\$ 48.88	\$ 45.38	\$ 45.50	\$ 47.50
1991	\$ 46.00	\$ 48.38	\$ 49.00	\$ 49.25	\$ 50.80	\$ 50.00	\$ 48.00	\$ 47.50	\$ 45.38	\$ 43.25	\$ 42.38	\$ 43.00
1992	\$ 42.38	\$ 44.75	\$ 46.75	\$ 43.38	\$ 44.70	\$ 43.88	\$ 43.25	\$ 43.13	\$ 41.50	\$ 39.20	\$ 39.17	\$ 40.17
1993	\$ 43.50	\$ 44.88	\$ 44.00	\$ 44.25	\$ 45.25	\$ 45.50	\$ 44.75	\$ 45.00	\$ 42.50	\$ 39.00	\$ 39.00	\$ 40.08
1994	\$ 40.63	\$ 43.00	\$ 43.75	\$ 43.10	\$ 42.25	\$ 39.50	\$ 40.00	\$ 38.75	\$ 36.80	\$ 33.63	\$ 32.33	\$ 34.17
1995	\$ 35.75	\$ 38.50	\$ 36.80	\$ 37.50	\$ 35.06	\$ 35.80	\$ 31.50	\$ 32.63	\$ 29.50	\$ 27.75	\$ 27.33	\$ 25.67
1996	\$ 28.75	\$ 29.00	\$ 28.20	\$ 27.00	\$ 26.80	\$ 27.63	\$ 24.50	\$ 27.00	\$ 23.75	\$ 23.63	\$ 24.88	\$ 28.00
1997	\$ 30.50	\$ 34.25	\$ 38.25	\$ 39.00	\$ 39.10	\$ 38.38	\$ 36.67	\$ 35.60	\$ 32.38	\$ 32.90	\$ 32.83	\$ 33.50
1998	\$ 36.75	\$ 37.50	\$ 36.63	\$ 37.50	\$ 37.50	\$ 36.50	\$ 38.00	\$ 37.25	\$ 34.75	\$ 32.98	\$ 33.58	\$ 34.75
1999	\$ 32.40	\$ 35.57	\$ 34.59	\$ 34.13	\$ 35.91	\$ 33.86	\$ 35.62	\$ 32.97	\$ 31.56	\$ 32.49	\$ 32.13	\$ 33.29
2000	\$ 35.75	\$ 36.38	\$ 38.93	\$ 39.53	\$ 38.80	\$ 39.61	\$ 36.92	\$ 37.01	\$ 35.38	\$ 34.22	\$ 35.18	\$ 36.61
2001	\$ 37.07	\$ 40.85	\$ 39.91	\$ 42.14	\$ 40.75	\$ 44.75	\$ 40.94	\$ 41.33	\$ 39.57	\$ 35.13	\$ 35.11	\$ 35.75
2002	\$ 36.55	\$ 39.48	\$ 41.00	\$ 40.00	\$ 39.31	\$ 40.13	\$ 36.09	\$ 35.19	\$ 32.93	\$ 33.08	\$ 31.60	\$ 32.38
2003	\$ 34.19	\$ 37.06	\$ 36.16	\$ 37.78	\$ 39.17	\$ 39.88	\$ 40.21	\$ 39.19	\$ 39.17	\$ 38.66	\$ 42.79	\$ 44.92
2004	\$ 44.97	\$ 45.04	\$ 44.90	\$ 47.33	\$ 49.60	\$ 52.50	\$ 53.50	\$ 53.94	\$ 52.74	\$ 48.97	\$ 50.04	\$ 48.86
2005	\$ 50.58	\$ 52.27	\$ 54.02	\$ 55.00	\$ 57.10	\$ 57.45	\$ 52.59	\$ 51.54	\$ 47.62	\$ 44.10	\$ 43.69	\$ 45.29
2006	\$ 46.18	\$ 50.55	\$ 50.17	\$ 49.66	\$ 49.92	\$ 46.73	\$ 44.65	\$ 45.73	\$ 44.65	\$ 43.98	\$ 43.89	\$ 44.90
2007	\$ 48.09	\$ 49.90	\$ 46.12	\$ 48.63	\$ 48.98	\$ 47.23	\$ 50.05	\$ 49.99	\$ 47.22	\$ 45.99	\$ 44.76	\$ 45.84
2008	\$ 47.69	\$ 53.87	\$ 52.36	\$ 52.92	\$ 55.28	\$ 56.11	\$ 55.89	\$ 54.53	\$ 53.77	\$ 48.10	\$ 45.14	\$ 42.56
10-yr average	\$ 41.35	\$ 44.10	\$ 43.82	\$ 44.71	\$ 45.48	\$ 45.83	\$ 44.65	\$ 44.14	\$ 42.46	\$ 40.47	\$ 40.43	\$ 41.04
Max	\$ 50.58	\$ 53.87	\$ 54.02	\$ 55.00	\$ 57.10	\$ 57.45	\$ 55.89	\$ 54.53	\$ 53.77	\$ 48.97	\$ 50.04	\$ 48.86
Min	\$ 32.40	\$ 35.57	\$ 34.59	\$ 34.13	\$ 35.91	\$ 33.86	\$ 35.62	\$ 32.97	\$ 31.56	\$ 32.49	\$ 31.60	\$ 32.38
5-yr average	\$ 47.50	\$ 50.33	\$ 49.51	\$ 50.71	\$ 52.18	\$ 52.00	\$ 51.34	\$ 51.15	\$ 49.20	\$ 46.23	\$ 45.50	\$ 45.49
Max	\$ 50.58	\$ 53.87	\$ 54.02	\$ 55.00	\$ 57.10	\$ 57.45	\$ 55.89	\$ 54.53	\$ 53.77	\$ 48.97	\$ 50.04	\$ 48.86
Min	\$ 44.97	\$ 45.04	\$ 44.90	\$ 47.33	\$ 48.98	\$ 46.73	\$ 44.65	\$ 45.73	\$ 44.65	\$ 43.98	\$ 43.69	\$ 42.56
S.D.	\$ 2.12	\$ 3.34	\$ 3.93	\$ 3.17	\$ 3.74	\$ 4.93	\$ 4.28	\$ 3.54	\$ 3.89	\$ 2.27	\$ 2.61	\$ 2.26
+1 SD	\$ 49.62	\$ 53.66	\$ 53.44	\$ 53.88	\$ 55.91	\$ 56.94	\$ 55.62	\$ 54.68	\$ 53.09	\$ 48.50	\$ 48.11	\$ 47.75
-1 SD	\$ 45.38	\$ 46.99	\$ 45.59	\$ 47.54	\$ 48.44	\$ 47.07	\$ 47.05	\$ 47.61	\$ 45.31	\$ 43.96	\$ 42.90	\$ 43.23

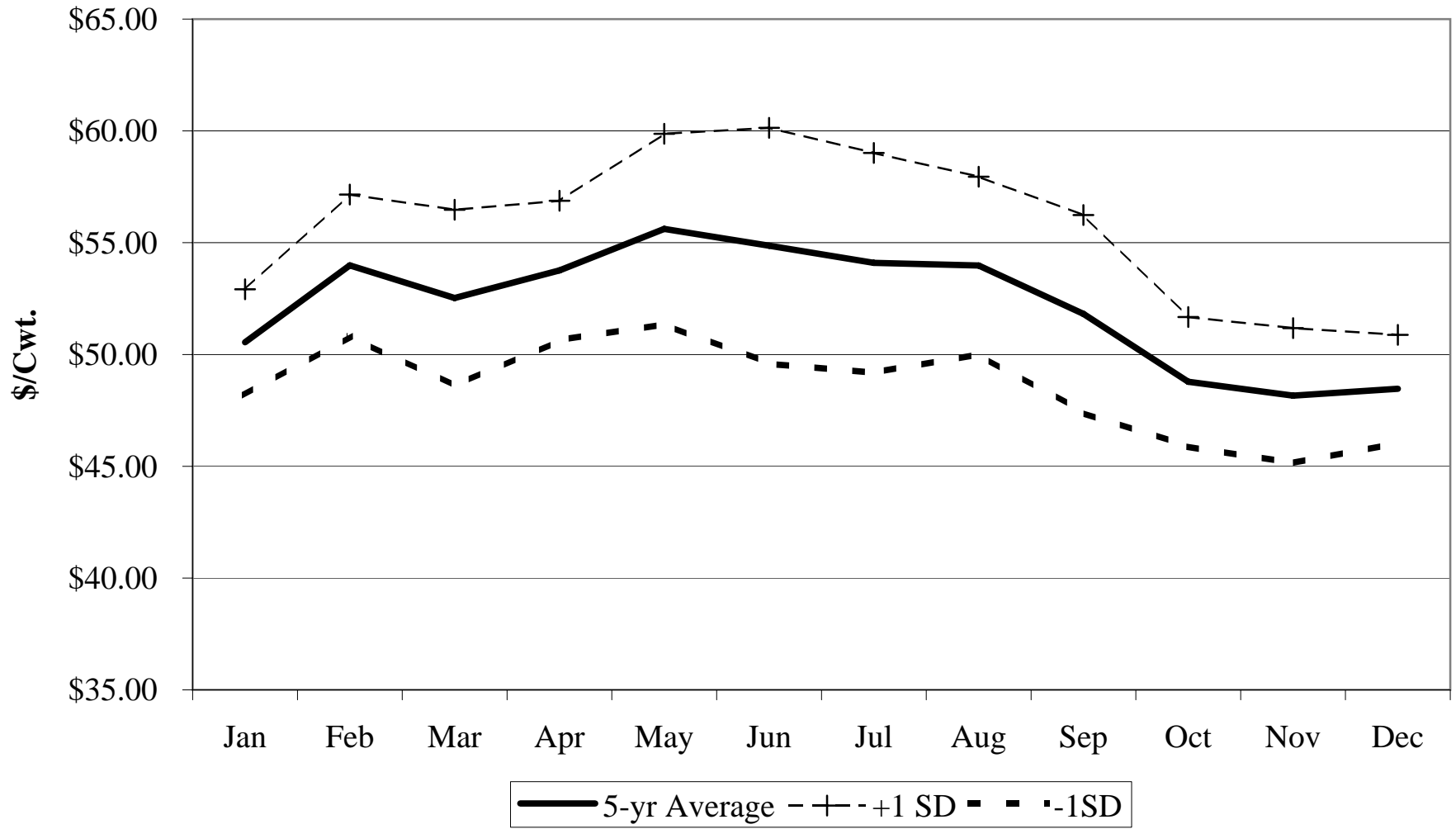
Georgia Auction Prices Slaughter Bulls, Yield Grade 1-2

Years	Jan	Feb	Mar	Apr	May	Jun	Jul	Aug	Sep	Oct	Nov	Dec
1999	\$ 45.25	\$ 47.40	\$ 47.81	\$ 48.20	\$ 50.25	\$ 49.03	\$ 49.68	\$ 47.39	\$ 46.21	\$ 45.96	\$ 46.09	\$ 47.45
2000	\$ 49.72	\$ 51.78	\$ 54.92	\$ 56.70	\$ 55.30	\$ 57.01	\$ 54.15	\$ 53.95	\$ 51.76	\$ 49.86	\$ 52.06	\$ 51.59
2001	\$ 54.58	\$ 60.88	\$ 60.17	\$ 60.42	\$ 60.96	\$ 64.26	\$ 58.29	\$ 60.74	\$ 57.21	\$ 52.73	\$ 52.75	\$ 53.38
2002	\$ 55.16	\$ 59.58	\$ 60.00	\$ 60.66	\$ 60.31	\$ 59.77	\$ 55.07	\$ 51.33	\$ 50.11	\$ 49.32	\$ 47.42	\$ 48.00
2003	\$ 50.93	\$ 53.77	\$ 54.16	\$ 53.72	\$ 53.87	\$ 55.28	\$ 58.61	\$ 54.91	\$ 55.61	\$ 52.62	\$ 59.52	\$ 59.51
2004	\$ 61.04	\$ 62.27	\$ 60.61	\$ 63.94	\$ 68.60	\$ 69.48	\$ 71.83	\$ 72.25	\$ 68.49	\$ 64.32	\$ 66.15	\$ 64.06
2005	\$ 66.36	\$ 66.35	\$ 70.46	\$ 72.47	\$ 75.35	\$ 75.25	\$ 71.12	\$ 69.94	\$ 63.40	\$ 58.26	\$ 57.16	\$ 58.12
2006	\$ 59.74	\$ 65.37	\$ 64.99	\$ 64.59	\$ 64.80	\$ 62.25	\$ 59.62	\$ 60.77	\$ 59.38	\$ 58.82	\$ 57.49	\$ 58.55
2007	\$ 62.31	\$ 65.15	\$ 61.65	\$ 63.40	\$ 64.91	\$ 63.06	\$ 64.00	\$ 65.36	\$ 63.49	\$ 61.45	\$ 59.60	\$ 60.38
2008	\$ 63.02	\$ 70.66	\$ 68.71	\$ 69.05	\$ 72.85	\$ 73.42	\$ 74.62	\$ 73.80	\$ 72.21	\$ 65.55	\$ 60.76	\$ 57.72
10-yr average	\$ 56.81	\$ 60.32	\$ 60.35	\$ 61.32	\$ 62.72	\$ 62.88	\$ 61.70	\$ 61.04	\$ 58.79	\$ 55.89	\$ 55.90	\$ 55.88
Max	\$ 66.36	\$ 70.66	\$ 70.46	\$ 72.47	\$ 75.35	\$ 75.25	\$ 74.62	\$ 73.80	\$ 72.21	\$ 65.55	\$ 66.15	\$ 64.06
Min	\$ 45.25	\$ 47.40	\$ 47.81	\$ 48.20	\$ 50.25	\$ 49.03	\$ 49.68	\$ 47.39	\$ 46.21	\$ 45.96	\$ 46.09	\$ 47.45
5-yr average	\$ 62.49	\$ 65.96	\$ 65.28	\$ 66.69	\$ 69.30	\$ 68.69	\$ 68.24	\$ 68.42	\$ 65.39	\$ 61.68	\$ 60.23	\$ 59.77
Max	\$ 66.36	\$ 70.66	\$ 70.46	\$ 72.47	\$ 75.35	\$ 75.25	\$ 74.62	\$ 73.80	\$ 72.21	\$ 65.55	\$ 66.15	\$ 64.06
Min	\$ 59.74	\$ 62.27	\$ 60.61	\$ 63.40	\$ 64.80	\$ 62.25	\$ 59.62	\$ 60.77	\$ 59.38	\$ 58.26	\$ 57.16	\$ 57.72
S.D.	\$ 2.50	\$ 3.04	\$ 4.29	\$ 3.93	\$ 4.72	\$ 5.90	\$ 6.21	\$ 5.33	\$ 5.00	\$ 3.24	\$ 3.63	\$ 2.61
+1 SD	\$ 64.99	\$ 69.00	\$ 69.58	\$ 70.62	\$ 74.02	\$ 74.59	\$ 74.45	\$ 73.76	\$ 70.39	\$ 64.92	\$ 63.86	\$ 62.37
-1 SD	\$ 60.00	\$ 62.92	\$ 60.99	\$ 62.76	\$ 64.58	\$ 62.79	\$ 62.03	\$ 63.09	\$ 60.40	\$ 58.44	\$ 56.60	\$ 57.16

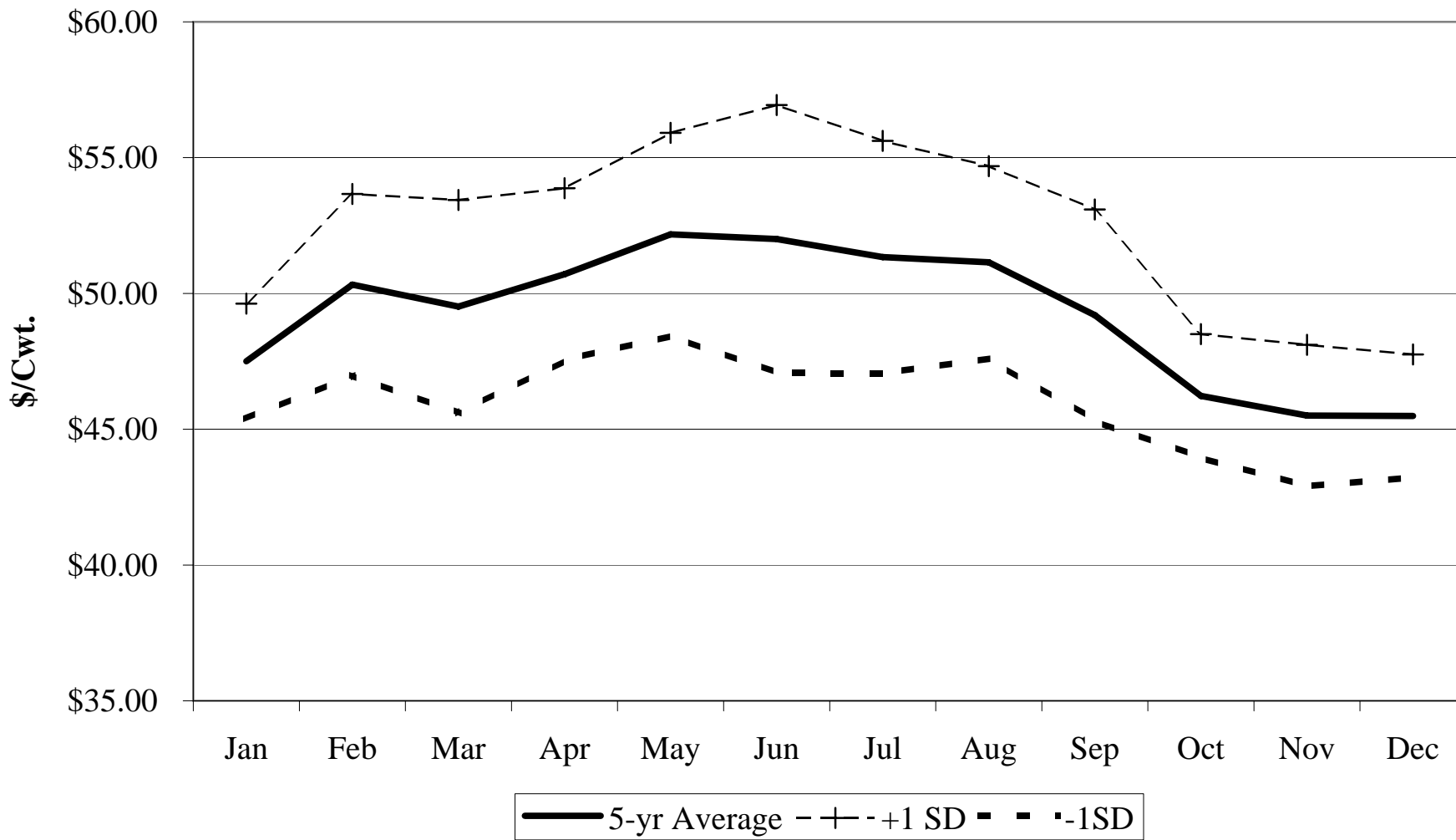
75-80% Lean Cows, 2004-2008 Georgia Auction Markets



80-85% Lean Cows, 2004-2008 Georgia Auction Markets



85-90% Lean Cows, 2004-2008 Georgia Auction Markets



Bulls, Yield Grade 1-2, 2004-2008

Georgia Auction Markets

